

WISSEN WAS GEHT. TUN WAS WIRKT.

CON<sup>+</sup>  
PLUS  
ULTRA

## • Energie & Umwelt

Energie und Klimaschutz in betriebliche und organisatorische Entscheidungsprozesse integrieren. Energieeffizienz erhöhen, Emissionen reduzieren. Strategien und Maßnahmenkonzepte definieren. Innovative Energietechnologien auf dem Weg in die Umsetzung begleiten.

ConPlusUltra gestaltet die Energiezukunft mit und berät EntscheidungsträgerInnen in der öffentlichen Verwaltung und Unternehmen im In- und Ausland.

● **ConPlusUltra GmbH**

Fuhrmannsgasse 3-7 | 3100 St. Pölten/Austria | T +43 5 9898 200  
office@conplusultra.com | www.conplusultra.com

**St. Pölten + Wien**

## ConPlusUltra, Austria

- + ConPlusUltra GmbH
- + Firmensitz: 3100 St. Pölten, Fuhrmannsgasse 3-7
- + Weitere Niederlassung in Wien
- + Kontakt: +43 5 9898 - 200
- + office@conplusultra.com
- + 1989: gegründet als KWI Consultants & Engineers
- + 2011: Management Buy-out, Umfirmierung in ConPlusUltra GmbH
- + MitarbeiterInnen: 21 techn., jurist. & betriebswirtschaftliche BeratungsexpertInnen
- + Firmenbuch: FN 207474i
- + UID: ATU 54038802

ConPlusUltra GmbH (früher KWI Consultants GmbH) wurde im Jahr 1989 in St. Pölten gegründet und ist heute eines der führenden österreichischen Beratungsunternehmen im Energie- und Umweltbereich. Unsere vielfältigen Beratungsdienstleistungen erstrecken sich von Energieeffizienz, Erneuerbare Energien, Klimaschutz, Energiemanagementsystemen, nachhaltiger Entwicklung und Energy Audits zu Innovations- und Technologieentwicklung sowie Bewußtseinsbildungs- und Informationskampagnen.

Unsere langjährige Erfahrung ermöglicht es, sowohl öffentlichen als auch privaten Auftraggebern erstklassige, kreative und innovative Beratung anzubieten. Zusätzlich zu einem engagierten, hoch qualifizierten Team von 21 ExpertInnen mit technischem, juristischem und betriebswirt-






schaftlichem Background können wir auf ein umfassendes Partnernetzwerk im In- und Ausland zurückgreifen das es ermöglicht, lokal wie auch international vor Ort verlässlich die bestmögliche Unterstützung zu gewährleisten.

Unsere Kunden sind:

- Internationale Organisationen wie z.B. die Europäische Kommission und die UNO
- Internationale Finanzierungsinstitutionen wie Weltbank, EBRD und IFC
- Industrie und Gewerbe, z.B. OMV, REWE, Mondi
- Öffentliche Auftraggeber, z.B. Umweltministerium, NÖ Landesregierung, Stadt Wien, Austrian Development Agency
- Österreichische Banken und Finanzierungsinstitutionen, z.B. Kommunalkredit, Kontrollbank und die österreichische Entwicklungsbank

Ein Überblick über unsere Dienstleistungsschwerpunkte:

 <p>Technik &amp; Recht</p> <ul style="list-style-type: none"> <li>• Legal Compliance</li> <li>• Umwelt-, Anlagen- &amp; Arbeitnehmerschutzrecht</li> <li>• Software Compli@nce</li> <li>• Behördenmanagement</li> <li>• Expertisen und Gutachten</li> </ul>	 <p>Energie &amp; Umwelt</p> <ul style="list-style-type: none"> <li>• Energiekonzepte für private &amp; öffentliche Unternehmen</li> <li>• Projektentwicklung für Investoren</li> <li>• Erneuerbare Energien</li> <li>• Energieeffizienz</li> <li>• Angewandte Forschung</li> </ul>	 <p>Wirtschaft &amp; Innovation</p> <ul style="list-style-type: none"> <li>• Prozessberatung &amp; Projektentwicklung für innovative &amp; nachhaltige Unternehmen</li> <li>• Programmmanagement für öffentliche Institutionen</li> <li>• Business Innovation &amp; Entwicklung</li> </ul>
---	--	--

● Ihr Ansprechpartner bei ConPlusUltra:

DI Andreas Karner | +43 676 / 352 33 88 | andreas.karner@conplusultra.com

## Energiekonzepte für Gemeinden und Regionen

Energie neu denken. Bilanz ziehen, Potenziale erkennen und Maßnahmen planen. Umwelt- und Klimaschutz im eigenen Umfeld zum Thema machen und gemeinsam aktiv werden.

ConPlusUltra begleitet Gemeinden und Regionen bei der Erstellung und Umsetzung von maßgeschneiderten Energiekonzepten und Aktionsplänen.

Energiekonzepte bzw. -strategien sind ein wichtiges energiepolitisches Instrument, um einen langfristigen Planungsprozess auf kommunaler und regionaler Ebene zu initiieren bzw. zu institutionalisieren, umzusetzen und zu steuern. In Anlehnung an die energiepolitischen Ziele Österreichs und seiner Bundesländer sowie den Vorgaben der Europäischen Kommission sollen Energiekonzepte insbesondere dazu führen, dass langfristig wirksame Maßnahmen zur Reduktion des Energiebedarfs und zur verstärkten Nutzung erneuerbarer Energieträger realisiert werden.

ConPlusUltra unterstützt Städte, Gemeinden und Regionen bei der Erstellung und Umsetzung von Energiekonzepten:

### Prozessbegleitung

- Koordination und Moderation von Stakeholderprozessen
- Erstellung von Leitbildern und Zukunftsstrategien
- Abstimmung mit Akteuren und Prozessteilnehmern
- Informations- und Öffentlichkeitsarbeit
- Gesamtplanung und Projektsteuerung

### Inhaltlich-fachliche Unterstützung

- Erstellung von Energie- und CO<sub>2</sub>-Bilanzen
- Detaillierte Erhebung und Darstellung von Potenzialen für Energieeinsparungen bzw. Einsatz erneuerbarer Energieträger auf kommunaler und regionaler Ebene
- Prüfung der technischen Machbarkeit und Darstellung der Schritte zur Umsetzung
- Erstellung von maßgeschneiderten Umsetzungskonzepten und Aktionsplänen

Unsere ConPlusUltra BeraterInnen bringen mehr als zehn Jahre Erfahrung in der Begleitung öffentlicher Institutionen mit. Sie verfügen über das notwendige technisch-wirtschaftliche Know-how und begleiten Sie bei der Umsetzung Ihres kommunalen Strategieprozesses.



• Ihr Ansprechpartner bei ConPlusUltra:

DI Andreas Karner | +43 676 / 352 33 88 | [andreas.karner@conplusultra.com](mailto:andreas.karner@conplusultra.com)

## Betriebliche Energieversorgung und -optimierung

Klarheit über den Energieverbrauch im Betrieb schaffen. Energiemärkte, technische und rechtliche Rahmenbedingungen mitdenken. Alternativen analysieren und machbare Konzepte entwickeln. Energie im Unternehmen effizient managen. Energiemanagementsysteme in die betriebliche Organisationsstruktur einbinden.

ConPlusUltra berät Industrie- und Gewerbebetriebe bei der Realisierung von Energiesparpotenzialen und Planung zukunftsweisender Energieversorgungskonzepte.

Im Zuge eines betrieblichen Energiekonzepts werden im Rahmen eines Energieaudits in einer Gesamtbetrachtung der Energiebedarf, die vorhandenen Prozesse und deren spezifischer Energieverbrauch sowie alternative Versorgungsmöglichkeiten untersucht. Unter Berücksichtigung von Ressourcenverbrauch, Emissionen sowie rechtlicher und wirtschaftlicher Parameter (Investitions- und Betriebskosten) werden für den Kunden im Rahmen eines internen Entscheidungsfindungsprozesses Prioritäten definiert und individuelle Maßnahmenpläne erarbeitet.

Das ConPlusUltra-Team entwickelt Versorgungskonzepte, die die technischen, rechtlichen und wirtschaftlichen Rahmenbedingungen berücksichtigen und die optimale Lösung darstellen. Darüber hinaus begleiten wir Sie intern beim Aufbau eines betrieblichen Energiemanagementsystems (u.a. basierend auf den einschlägigen Normen ISO 50001 bzw. EN 16001).

Dabei bieten wir Ihnen folgende Leistungen an:

### Vor-Ort Analysen und Potenzialerhebungen

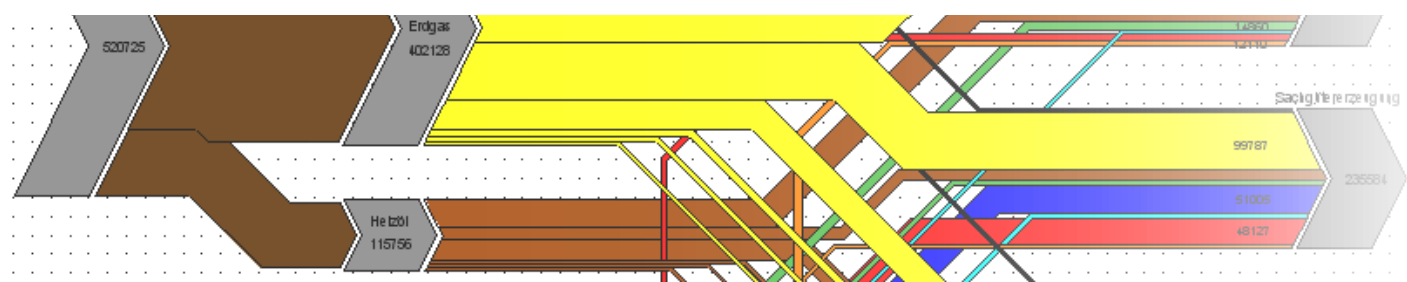
- Energieverbrauchserhebungen im Jahresverlauf (Jahres-, Monats- bzw. Tagesgänge sowie kontinuierliche Aufzeichnungen) und Energieflussbilder
- Erhebung von verbrauchsrelevanten Produktionskenngrößen (Produkte und Produktionsmengen)

- Erhebung von technischen Daten bestehender Produktions- und Energieversorgungsanlagen (Anlagentypen, Engpassleistungen, etc.)
- Analyse von Energiepreisen sowie der Tarif- und Kostenstruktur
- Benchmarkvergleiche und Sektoranalysen
- Identifikation von Energieeinsparpotenzialen in den Bereichen Produktion, Gebäude, bzw. Energieversorgung
- Ermittlung von Potenzialen für den Einsatz erneuerbarer Energieträger zur Erhöhung der betrieblichen Eigenenergieversorgung (Strom, Wärme, Kälte)

### Strategie und Umsetzungsbegleitung

- Begleitung bei der Entwicklung einer Unternehmens-Energiepolitik sowie eines Energiehandbuchs und relevanter Managementdokumentation
- Konkretisierung von Umsetzungsmaßnahmen und Erstellung von Machbarkeitsstudien
- Variantenanalysen
- Kostenschätzung
- Dynamische Wirtschaftlichkeitsanalyse (nach VDI 2067 und ÖNORM M 7140)
- Ermittlung von geeigneten Fördermöglichkeiten (Beratung und Umsetzung): wir sind auch als Energieberater bei diversen Beratungsförderprogrammen (klima:aktiv, Wirtschaftskammern, Ökomanagement) gelistet.

Unser interdisziplinäres BeraterInnenteam besteht aus erfahrenen Technikern, Juristen und Experten in den Bereichen Wirtschaft bzw. Organisationsberatung. Damit garantieren wir Ihnen die optimale strategische und technische Begleitung Ihres Energieumsetzungsprojektes im In- und Ausland.



• Ihr Ansprechpartner bei ConPlusUltra:

DI Andreas Karner | +43 676 / 352 33 88 | andreas.karner@conplusultra.com

## Klimastrategie und Instrumente

CO<sub>2</sub>-Bilanzen erstellen. Den Carbon Footprint für ein Produkt, eine Dienstleistung, eine Wertschöpfungskette berechnen. Emissionen intern und extern kommunizieren. Einsparungspotenziale identifizieren und Klimaschutzprojekte durchführen.

ConPlusUltra unterstützt Unternehmen bei der Analyse ihrer CO<sub>2</sub>-Emissionen und steht als Partner für die Umsetzung von Klimaschutzmaßnahmen im In- und Ausland zur Verfügung.

Für verantwortungsbewusste Unternehmen bietet freiwilliger Klimaschutz die Möglichkeit,

- das Unternehmen als Akteur in einem sensibilisierten Umfeld zu positionieren.
- sich als nachhaltig engagiertes Unternehmen mit einem weiteren wichtigen Baustein des betrieblichen Umweltmanagements zu profilieren.
- durch aktives Handeln eine Vorbildfunktion des Unternehmens gegenüber seinen MitarbeiterInnen einzunehmen.
- staatlichen Auflagen, die in Zukunft zu erwarten sind, zuvor zu kommen.

Für Industrie- und Gewerbeunternehmen, die im globalisierten Markt an verschiedenen Standorten weltweit tätig sind, stellt der ökologische Fußabdruck („carbon footprint“) eine wichtige Grundlage zur Optimierung der konzernweiten CO<sub>2</sub>-Emissionen dar. Darauf aufbauend können anhand von Potenzialanalysen entsprechende Maßnahmen erarbeitet werden, die nach Umsetzung zu einer optimierten betrieblichen CO<sub>2</sub>-Bilanz führen. Damit rüsten Sie Ihr Unternehmen für die steigenden Anforderungen im Bereich Klimaschutz und profitieren gleichzeitig wirtschaftlich. Was wir für Sie tun können:

### Ermittlung Ihrer klimarelevanten Auswirkungen

- Detaillierte Bewertung des Status-Quo, inklusive Erhebung aller relevanten CO<sub>2</sub>-Emissionen in der Produktions- und Transportkette bzw. Darstellung des Carbon Inventory in Form der Unternehmens-CO<sub>2</sub>-Bilanz
  - Dabei werden die Treibhausgasemissionen entlang der gesamten Wertschöpfungskette bzw. des

(Produkt-) Lebenszyklus eruiert und in einer Bilanz zusammengefasst. Die Berechnungsmethode wird individuell an Ihr Unternehmen angepasst und lehnt sich an internationale Ökobilanzierungsrichtlinien (z.B. ISO 14040 bzw. 14064) an.

- Optional kann weiters eine kritische, umfangreiche Begutachtung der gesamten Berechnungsmethode und des Eingabemodells durch eine unabhängige Zertifizierungsstelle angestrebt werden.
- Abschätzung der zukünftigen Entwicklung von Emissionen auf Basis von Unternehmensprognosen (Standortentwicklung, Produktionskapazitäten, etc.)
- Erstellung einer Berichtsvorlage und übersichtliche Darstellung der aggregierten CO<sub>2</sub>-Emissionen für die interne und externe Kommunikation (z.B. Nachhaltigkeits- oder CSR-Bericht)

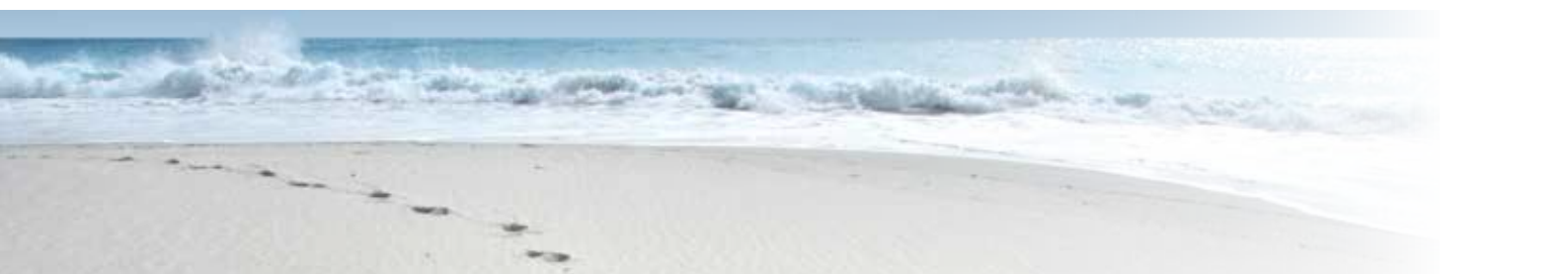
### Erstellung einer Klimastrategie für Ihr Unternehmen

- Aufzeigen von betriebsinternen Potenzialen zur Reduktion von Treibhausgasemissionen
- Möglichkeit der Kompensation von unvermeidbaren CO<sub>2</sub>-Emissionen über Zertifikate (Carbon Offsetting).
- Integration der Klimastrategie in bestehende Managementsystem-Zertifizierungen gemäß ISO 14064 (Monitoring und Reporting von Treibhausgasemissionen) bzw. ISO 50001/EN 16001 (Energiemanagementsysteme)

### Begleitung Ihres internationalen Klimaschutzprojektes

- Wir erstellen im Rahmen der bestehenden flexiblen Mechanismen des Kyoto-Protokolls - Joint Implementation (JI) und Clean Development Mechanism (CDM) - sämtliche Projektdokumentationen (PIN - Project Idea Notes; PDD – Project Design Document) und begleiten Sie als Investor bei der Erstellung von Monitoring-Plänen und der Validierung bzw. Projektzertifizierung.

ConPlusUltra bietet Ihnen kompetente Beratung bei der Analyse Ihrer Prozesse und der Berechnung Ihres Carbon Footprints für Ihre Produkte und Dienstleistungen. Darüber hinaus stehen wir als Ihr Partner für die Umsetzung Ihrer Klimaschutzmaßnahmen im In- und Ausland zur Verfügung.



## Projektentwicklung im Energiebereich

Die Weichen für ein Energieprojekt stellen. Durch Energie-Masterpläne, Machbarkeitsanalysen und Business Pläne. Risikoabschätzungen und Förderkonzepte für Energieinvestitionen ausarbeiten. Damit energieeffiziente Immobilienprojekte und erneuerbare Energieversorgungsanlagen möglich werden.

ConPlusUltra berät Projektentwickler und Investoren im Energiebereich und erarbeitet Entscheidungsgrundlagen für die Realisierung von Energieprojekten.

Im Rahmen des Projektconsultings werden bereits im frühen Projektstadium die Weichen für eine erfolgreiche Realisierung Ihres Energie-Vorhabens gestellt. Neben der richtigen Standortwahl und der Prüfung der Vor-Ort Gegebenheiten (z.B. Zugang zu Netzeinspeisepunkten) sind die technischen, rechtlichen und wirtschaftlichen Rahmenbedingungen für die Entscheidung zur Umsetzung eines Projektes von Relevanz.

Für den Auftraggeber / Investor bringt die frühzeitige Einbindung des Konsulenten erfahrungsgemäß wesentliche Vorteile:

- Abklärung sämtlicher projektrelevanter Standortbedingungen
- Technisch-wirtschaftliche Bewertung von Vorhaben
- Steigerung der Investitionssicherheit
- Steigerung der Rechtssicherheit
- Risikoanalyse mit rechtzeitiger Eingriffsmöglichkeit

Im Rahmen der Entwicklung Ihres Investitionsprojektes kann Sie unser interdisziplinäres BeraterInnenteam mit folgenden Dienstleistungen unterstützen:

### Masterplan-Energiekonzepte

- Entwicklung von visionären Ansätzen für eine effiziente und nachhaltige Energieversorgung von Immobilienprojekten bzw. Standortentscheidungen für erneuerbare Energieversorgungsanlagen

### Machbarkeitsanalysen

- Aufbereiten sämtlicher Entscheidungsgrundlagen für die allfällige weitere Planung

### Businesspläne

- Strukturierung der Projektideen und Bewertung hinsichtlich Marktfähigkeit von Investitionsvorhaben

### Due Diligence Prüfungen

- Prüfung der technischen und wirtschaftlichen Parameter sowie Risikoermittlung bei Ankaufentscheidungen bzw. Finanzierungsvorhaben. Prüfung ob alle zum Betrieb erforderlichen Rechtsvorschriften eingehalten werden bzw. werden können (anlagenrechtliche Due Diligence)

### Finanzierungs- und Förderberatung

- Technische Expertisen für Finanzierungsinstitute bzw. Investorengruppen als Grundlage für Finanzierungen
- Unterstützung von Projektentwicklern und Investoren bei der Suche nach entsprechenden Finanzierungsmöglichkeiten
- Im Zuge der Förderberatung werden nationale und internationale Fördermöglichkeiten für Investitionsvorhaben ermittelt und die Antragstellung begleitet.

ConPlusUltra hat langjährige Erfahrung bei der Begleitung von Investitionsvorhaben im Bereich von Infrastruktur, Energieversorgung und Bauwerken. Die Ausübung des Projektconsulting erfordert neben einer intensiven und vertraulichen Kooperation mit dem Auftraggeber / Investor bzw. dessen Projektleitung auch die interdisziplinäre Zusammenarbeit von Technikern und Juristen. ConPlusUltra erfüllt diesen interdisziplinären Anspruch und kann entsprechend orientierte Mitarbeiter und Partner für Projektconsulting zur Verfügung stellen.



## Innovative Energietechnologien und Forschungsprojekte

Effiziente und emissionsfreie Energiesysteme. Nachhaltige Mobilität. Entsprechende Infrastruktur. Massgeschneiderte Strategien. Im Partnernetzwerk die Energiezukunft vordenen. Forschungsprojekte initiieren. Grundlagen schaffen für energieeffiziente Gebäude und Betriebe, innovative Verkehrslösungen und die Städte der Zukunft.

ConPlusUltra beteiligt sich in Zusammenarbeit mit nationalen und internationalen Netzwerkpartnern an Forschungsprojekten zu Energiethemen und unterstützt die Projekteinreichung und -abwicklung im Rahmen von Forschungsförderprogrammen.

Es gibt eine Vielzahl verschiedener nationaler (z.B. Klima- und Energiefonds) und internationaler Förderprogramme (z.B. Intelligente Energie Europa, Forschungsrahmenprogramm der EU), die für die Förderung von Forschungsvorhaben und Ideenumsetzung von Relevanz sind.

Zudem unterhält ConPlusUltra ein großes Netzwerk an Kontakten zu nationalen und internationalen Forschungseinrichtungen, Beratungsfirmen, kommunale sowie Regierungsstellen.

### Förderschienen

Förderprogramme, an denen wir teilnehmen bzw. die wir mit großem Interesse verfolgen:

- Nationale Förderschienen: KLI.EN (Klima- und Energiefonds), Neue Energien 2020, Haus der Zukunft Plus;
- 7. EU-Forschungsrahmenprogramm
- Struktur- und Kohäsionsfonds: Europäische Territoriale Zusammenarbeit (ETZ) sowie Transnationale Kooperationsprogramme (z.B. Central Europe)

- Intelligente Energie Europa (IEE)
- LIFE+

Zusätzlich zu diesen Förderprogrammen unterstützen wir Sie auch dabei, bei anderen Institutionen, wie z.B. Ministerien oder Ländern, für Ihre Projektideen oder Forschungsvorhaben eine Finanzierung zu finden.

### Leistungen

Wir screenen laufend vorhandene nationale und internationale Forschungsförderungs- bzw. Kooperationsprogramme und können Ihnen dazu folgende Leistungen anbieten:

- Erstellung von Projektanträgen
- Identifikation geeigneter Forschungs- und Kooperationspartner
- Abwicklung des Projekts (Projektmanagement)
- Einbeziehung relevanter Fachexpertise in den Bereichen Energietechnologie, Energie- und Carbon Management, etc.

Wir unterstützen Sie bei der Teilnahme an energie- und klimaschutzbezogenen Forschungsvorhaben und Pilotprojekten und lassen diesen Wissensvorsprung in regionale, kommunale und betriebliche Energiekonzepte einfließen. Wir erstellen für Sie auch gerne den Projektantrag und kümmern uns um die Projektabwicklung.

Darüber hinaus erstellen wir Studien und Expertisen im Zuge nationaler und internationaler Energiestrategien (z.B. Nationale Energieeffizienz Aktionspläne, CO<sub>2</sub>-Allokationspläne für Industriebranchen) und führen Programm- und Projektevaluierungen durch.



• **Ihr Ansprechpartner bei ConPlusUltra:**

DI Andreas Karner | +43 676 / 352 33 88 | andreas.karner@conplusultra.com